

# HX0 SERIE

Unidades de Ventilador  
Serpentin Horizontal  
De Expansion Directa  
1 a 3 Toneladas



## Descripción :

Estos equipos han sido diseñados para ahorrar valioso espacio en la estructura de un edificio y para ser instalados, empotrados, con gran facilidad.

Ensamblado completamente en la planta, la unidad ventilador serpentín se presenta ya cableada.

Su enfriamiento es por expansión directa.

Están diseñados para instalarse en cielo falso por lo que no requieren espacio en el piso.

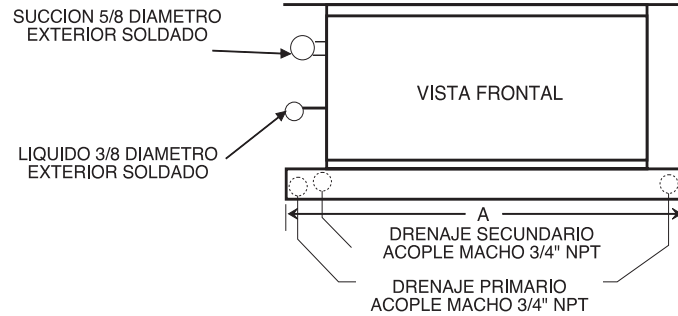
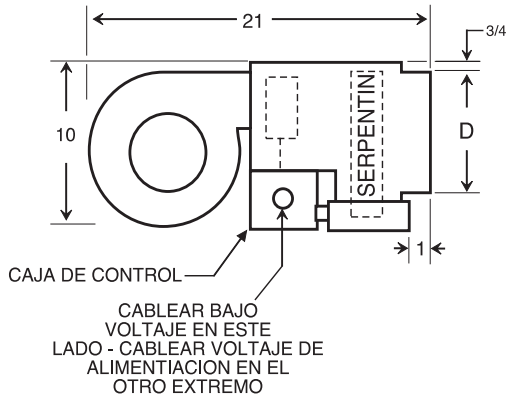
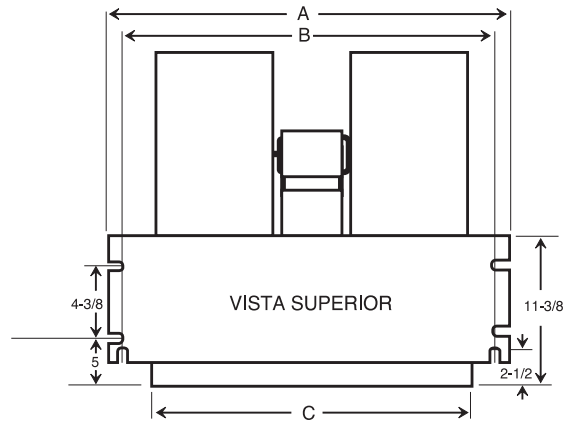


## Características:

- 1. Controles pre-alambrados e instalados en la planta.**  
Para su funcionamiento sólo es necesario conectar a la corriente y el alambrado del termostato de bajo voltaje.
- 2. Charola de drenaje tipo sandwich de características únicas.**  
Esta charola galvanizada, está compuesta por dos partes: Interior y Exterior, entre las cuales se encuentra el aislante styrofoam de alta densidad, lo que asegura una larga vida por la alta protección contra la condensación. Además, es una charola fácil de limpiar. Las conexiones de drenaje están colocadas en ambos extremos de la unidad para simplificar la instalación. El drenaje secundario es estandar en todos los modelos.
- 3. Superficie del serpentín de alta eficiencia.**  
Los tubos de cobre están unidos mecánicamente a las aletas de aluminio. Cada Serpentín ha sido probado a una presión de 350 psi.
- 4. Motores con protecciones térmicas internas de sobrecarga.**  
Están diseñados con depósitos de aceite de gran capacidad para ofrecer una larga vida de los rodamientos con un mínimo de mantenimiento. Los montajes del motor, hechos de material resistente, aseguran una operación suave y silenciosa.
- 5. Fácil acceso para servicio.**  
Para mantenimiento, todos los controles eléctricos están accesibles desde la parte de abajo de la unidad. Simplemente retire la cubierta de la caja de control. Para retirar el conjunto completo de motor/ventilador, solo tiene que quitar (2) tornillos.
- 6. Las aspas de los ventiladores son de acero y bien balanceadas.**  
Esta es otra razón para que su operación sea silenciosa, libre de vibraciones.
- 7. Todas las unidades tienen clasificación dual de voltaje.**  
Para 208 y 240 Volts.
- 8. Construcción de acero galvanizado.**  
En la producción de la unidad se utiliza acero galvanizado de alta resistencia.

# HX0 Serie

## HORIZONTAL SERPENTIN



DATOS DE FUNCIONAMIENTO			
MODELO	CFM NOMINAL	BTUH NOMINAL DE ENFR.	AMPERES TOTALES
18HX0-51	600	18,000	2.5
24HX0-59	800	24,000	2.1
30HX0-63	1,000	30,000	2.1
36HX0-70	1,200	36,000	2.8

DATOS DE DIMENSIONES EN PULGADAS				
MODELO	A	B	C	D
18HX0-51	37-1/4	34-11/16	30	6-1/2
24HX0-59	37-1/4	34-11/16	30	6-1/2
30HX0-63	43-1/4	40-11/16	36	6-1/2
36HX0-70	49-1/4	46-11/16	42	6-1/2

**Todas las especificaciones están sujetas a cambio sin previo aviso.**

DATOS DE LOS VENTILADORES								
MODELO	VELOCIDAD DE VENTILADOR	MOTOR HP (240V)	CFM vs. PRESIÓN ESTÁTICA (ALTA VELOCIDAD)					
			0.05	0.10	0.15	0.20	0.25	0.30
18HX0-51	ALTA	1/8	740	710	675	635	590	540
24HX0-59	ALTA	1/4	875	845	810	770	725	680
30HX0-63	ALTA	1/4	1105	1070	1030	990	950	900
36HX0-70	ALTA	1/3	1440	1400	1360	1320	1275	1230

Aprobado para instalaciones con "0" de espacio libre entre materiales combustibles.